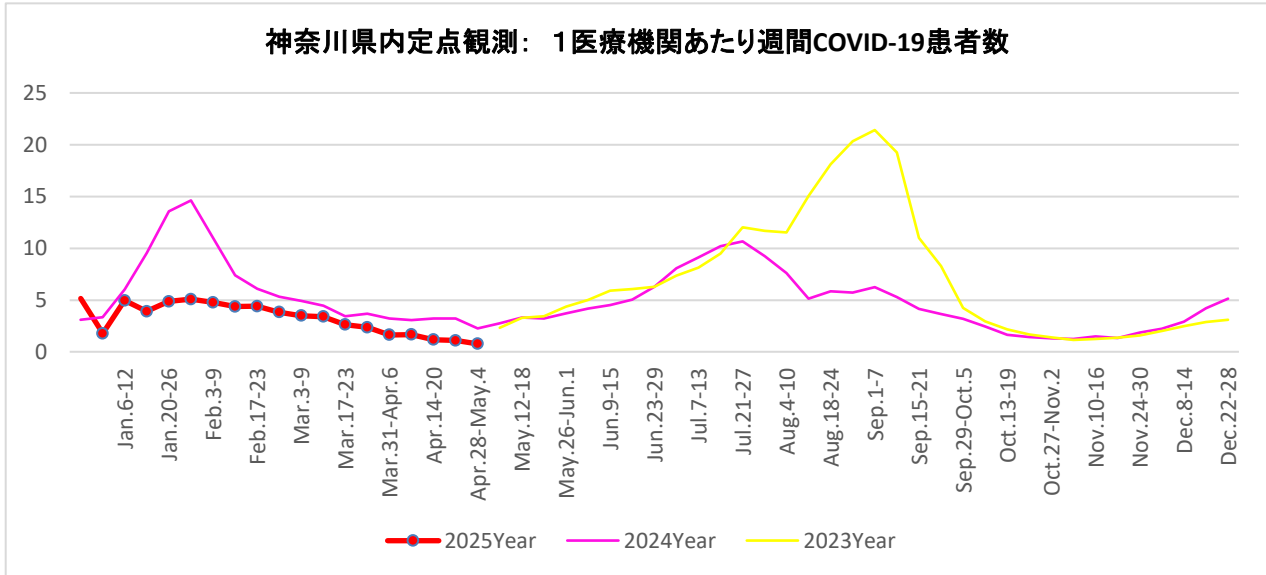


## 新型コロナウイルス流行の状況

落ち着いています。



定点観測：1医療機関あたり週間の新型コロナウイルス感染者報告数

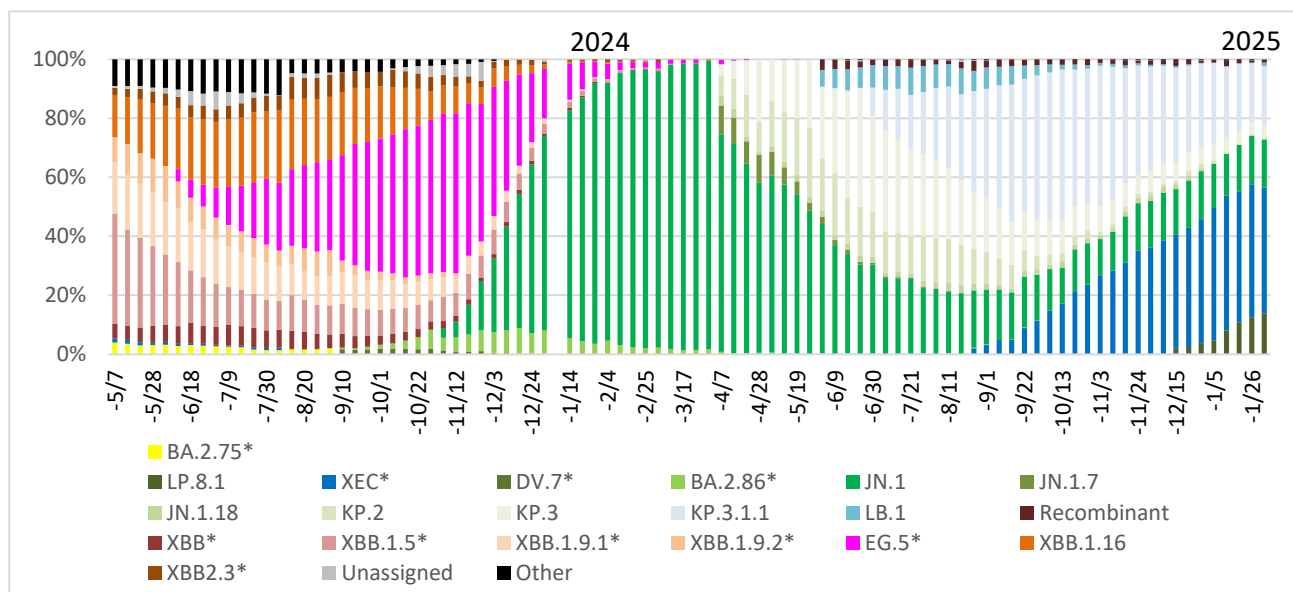
神奈川県衛生研究所のデータより作成

学部生・大学院生の皆さんが新型コロナウイルス感染症に罹患した場合（2023年5月8日以降）

学校保健安全法施行規則は出席停止期間を「発症した後5日を経過し、かつ、症状軽快後1日を経過するまで」と定めています。

## 変異株の世界的な占有割合

XEC の占有割合が増加してきています。全体的には、JN. 1 (BA. 2. 86 の子孫) とその子孫 KP. 2, KP. 3, LB. 1, XEC, LP. 8. 1 で 95%以上を占めています。



2023 年 5 月～

**BA.2.75\***: descendant lineages of BA.2

**DV.7\***: descendant lineages of CH.1.1

**BA.2.86\***: descendant lineages of BA.2

**JN.1**: descendant lineages of BA.2.86

**JN.1.7**: descendant lineages of JN.1

**JN.1.18**: descendant lineages of JN.1

**KP.2**: descendant lineages of JN.1.

**KP.3**: descendant lineages of JN.1

**LB.1**: descendant lineages of JN.1

**XBB\***: recombinant of BA.2.10.1 and BA.2.75 sublineages

**XBB.1.5\***: descendant lineages of XBB

**XBB.1.9.1\***: descendant lineages of XBB.1.9

**XBB.1.9.2\***: descendant lineages of XBB.1.9

**EG.5\***: descendant lineages of XBB.1.9.2

**XBB.1.16**: descendant lineages of XBB

**XBB2.3\***: descendant lineages of XBB

**XEC**: recombinant of KP.3.3 and KS.1.1 (descendant lineages of JN.1)

**LP.8.1**: descendant lineages of JN.1

データ: WHO website: Weekly epidemiological update on COVID-19 – 19 より

<https://www.who.int/publications/m/item/weekly-epidemiological-update-on-covid-19>